

ДЕТЯМ О ЖЕЛЕЗНОЙ ДОРОГЕ





*-НЕЗНАЙКА, СЕГОДНЯ
МЫ С ТОБОЙ ПОЕДЕМ
ПУТЕШЕСТВОВАТЬ ПО
ЖЕЛЕЗНОЙ ДОРОГЕ!*

***-Что такое
железная дорога?***





Это рельсовый путь для движения поездов, проложенный по выровненной поверхности, по железнодорожным мостам через реки, по горным тоннелям. Вдоль железной дороги расположено множество сооружений и технических объектов. Это светофоры, шлагбаумы, подстанции, станционные здания и вокзалы. Сама железная дорога состоит из шпал и рельсов. Шпалы могут быть деревянные, железобетонные или металлические, а рельсы – железные, поэтому и дорогу называют **ЖЕЛЕЗНОЙ.
Поезд- это локомотив и вагоны.**



КТО ЖЕ ПРИДУМАЛ ЖЕЛЕЗНУЮ ДОРОГУ И ПАРОВОЗ?



В 1803 году английский инженер Ричард Тревитик изобрел первый паровоз—он поставил паровой котел на четырехколесную тележку. В истории России первый паровоз был построен отцом и сыном Черепановыми в 1834 году. Благодаря Черепановым Россия стала второй страной в мире (после Англии), где строились свои паровозы. Первыми машинистами на железной дороге были изобретатели паровозов.

Механики Черепановы – создатели первого российского паровоза



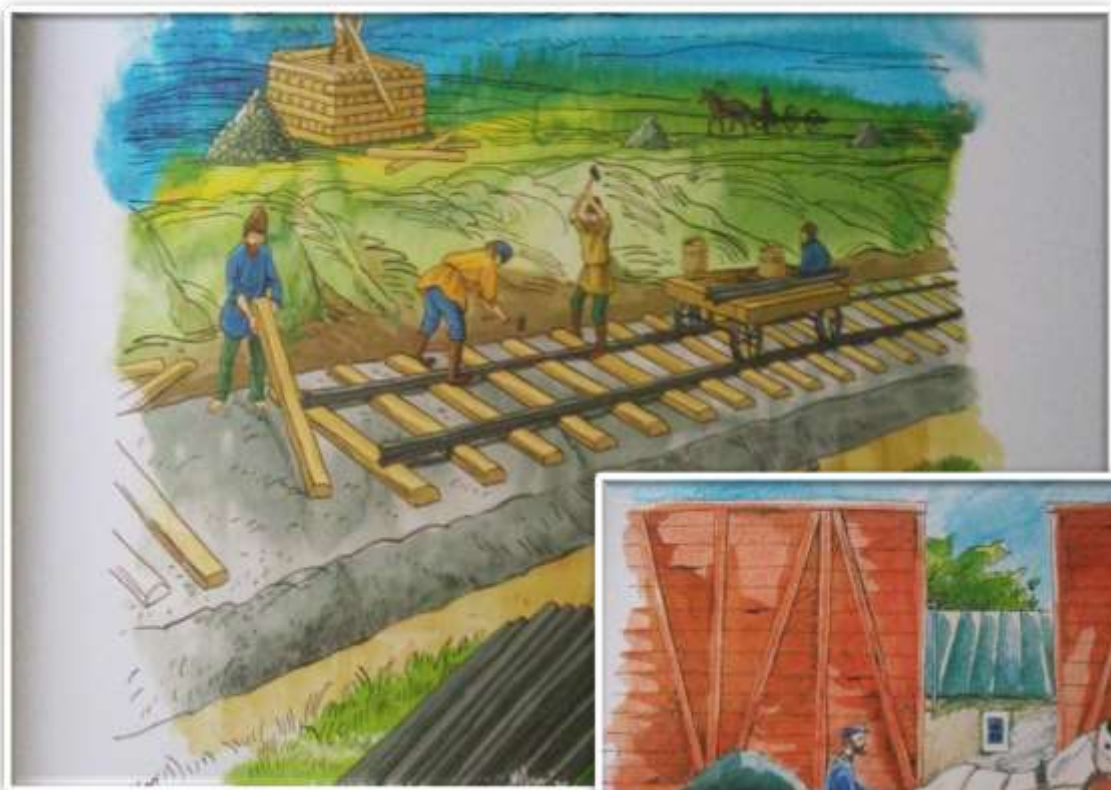
Ефим Алексеевич (1774-1842)



Мирон Ефимович (1803-1849)



**СТРОИТЕЛЬСТВО ПЕРВОЙ ЖЕЛЕЗНОЙ ДОРОГИ ОСУЩЕСТВЛЯЛИ ИНЖЕНЕРЫ,
РАБОЧИЕ И СОЛДАТЫ. ГЛАВНЫМИ РАБОЧИМИ ИНСТРУМЕНТАМИ ЯВЛЯЛИСЬ
ЛОПАТЫ И КИРКИ, ИСПОЛЬЗОВАЛИСЬ ТАЧКИ И КОННЫЕ ПОВОЗКИ**



11 ноября 1837 года состоялось торжественное открытие первой в России железной дороги от Санкт-Петербурга до Царского Села.

«Была суббота, горожане стекались к старой полковой церкви. Они знали, что открывается необычная железная дорога и «стальной конь, везущий сразу много карет» впервые отправится в путь. Ровно в 12 часов 30 минут крохотный локомотив дал пронзительный свисток, и восемь вагонов с благородной публикой отправились по маршруту Петербург - Царское Село».



ТАК ВЫГЛЯДЕЛИ ПЕРВЫЕ В МИРЕ ПАРОВОЗЫ



Первый в мире паровоз



ПАРОВОЗЫ I.



1. Паровая машина.



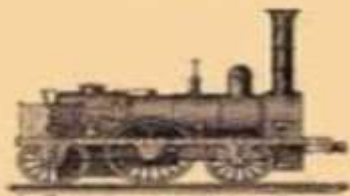
2. Паровая машина (1860).



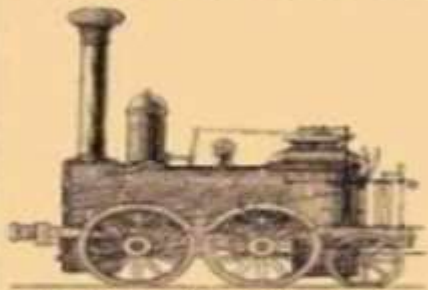
3. Паровая машина (1860).



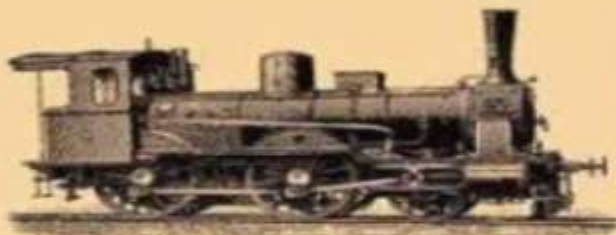
4. Американский паровоз «Атлант» (1860).



5. Паровая машина из Гербольдтского паровоза «Атлант» (1860).



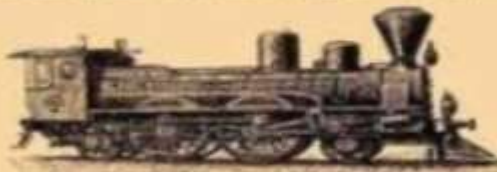
6. Паровая машина из Гербольдтского паровоза «Атлант» (1860).



7. Паровая машина из Гербольдтского паровоза «Атлант» (1860).



8. Паровая машина из Гербольдтского паровоза «Атлант» (1860).



9. Паровая машина из Гербольдтского паровоза «Атлант» (1860).

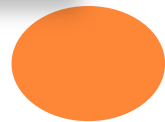


10. Паровая машина из Гербольдтского паровоза «Атлант» (1860).

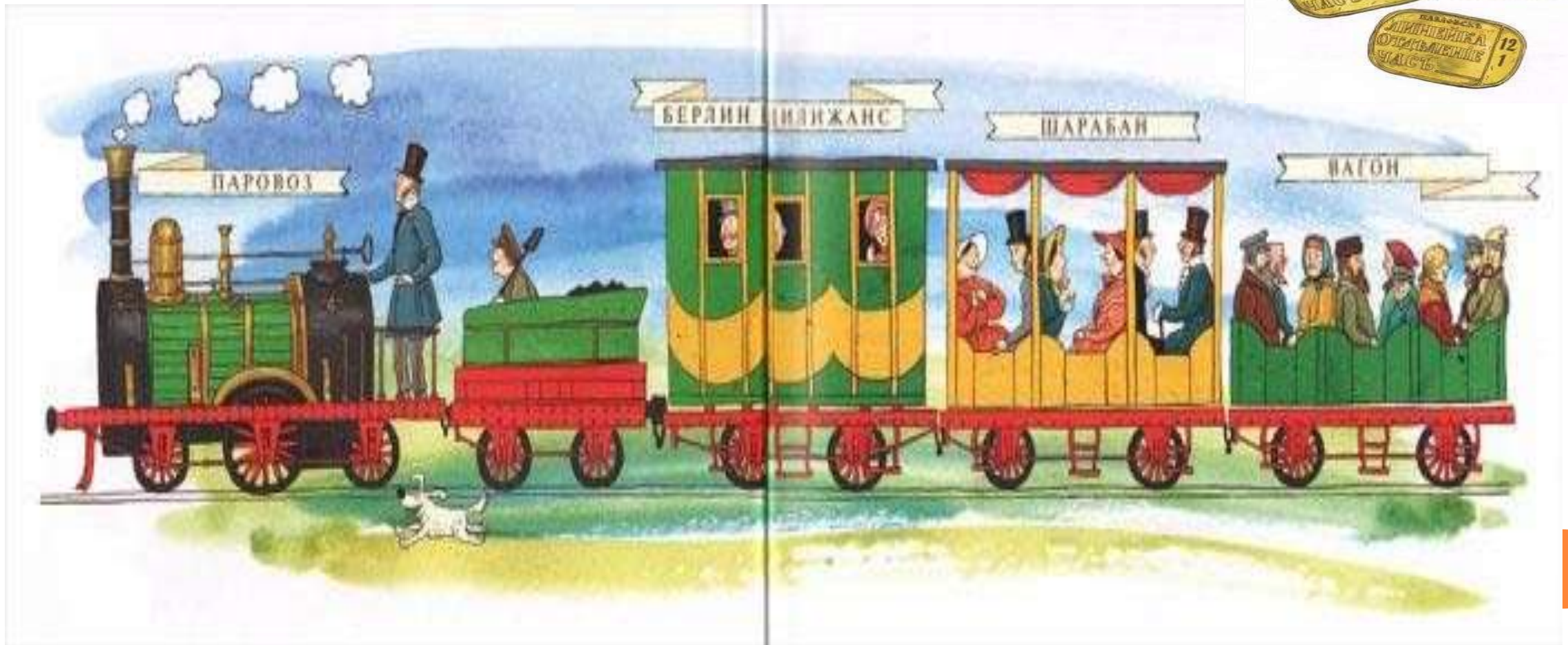


11. Паровая машина из Гербольдтского паровоза «Атлант» (1860).

Теперь во многих городах паровозы стоят как памятники



БИЛЕТЫ И РАЗЛИЧНЫЕ ВАГОНЫ НА ПЕРВОЙ ЖЕЛЕЗНОЙ ДОРОГЕ



ВОКЗАЛЫ СЛУЖИЛИ И РАЗВЛЕКАТЕЛЬНЫМИ ЦЕНТРАМИ ДЛЯ НАСЕЛЕНИЯ



ПОСЛЕДНИЕ ПАРОВОЗЫ В НАШЕ ВРЕМЯ



ИГРА – «НАЗОВИ, ЧТО ПОКАЖУ»

Я стучу, стучу, стучу,
Далеко тебя качу!
А над речкой, на мосту
Просигналю всем "ту-ту!"
На вокзал тебя привез.
Знаешь, кто я?
(Паровоз)



Механики Черепановы – создатели первого российского паровоза



Ефим Алексеевич (1774-1842)



Мирон Ефимович (1803-1849)



А как сейчас строят железную дорогу?

В последнее время стали появляться целые институты, занимающиеся строительством железных дорог. Основную тяжелую работу сейчас выполняют **различные машины.**



СОВРЕМЕННОЕ СТРОИТЕЛЬСТВО ЖЕЛЕЗНОЙ ДОРОГИ



Поезд – это несколько вагонов, прицепленных к локомотиву. **Локомотивами** могут быть паровозы, тепловозы, электровозы. **Тепловозы** используют в двигателе жидкое топливо, а электровозы для движения получают энергию из контактной сети через токоприемник. Поезд может быть пассажирским и грузовым (товарным). Ни одному автомобильному грузовику не под силу поднять столько груза, сколько тянет за собой локомотив грузового поезда, даже рельсы прогибаются под тяжестью его вагонов. Вагоны грузового поезда все разные – и по форме и по цвету.

ЦИСТЕРНЫ – ОГРОМНЫЕ ЖЕЛЕЗНЫЕ БОЧКИ. Они предназначены для перевозки жидкого груза. На одной написано «БЕНЗИН», на другой – «НЕФТЬ», на третьей - «МАЗУТ». Дальше цепляют **КРЫПЫЕ ВАГОНЫ**. В них может быть, что угодно: зерно, ткани, игрушки, книги, одежда, обувь. **БЕЛЫЕ ВАГОНЫ** – ЭТО БОЛЬШИЕ **ХОЛОДИЛЬНИКИ**, КОТОРЫЕ ПЕРЕВОЗЯТ РЫБУ, МЯСО И ДР. На открытых **ПЛАТФОРМАХ** можно увидеть различные машины, тракторы и другую технику.



ГРУЗОВЫЕ ПОЕЗДА



Цистерны



Крытые вагоны



Холодильники



Платформы



ПАССАЖИРСКИЕ ПОЕЗДА



Локомотив и вагоны



Пассажирский вагон



Проверка билетов



Платформ



Отправление поезда



Купейный вагон



Вагон-ресторан



Плацкартный вагон

СКОРОСТНЫЕ ЭЛЕКТРОПОЕЗДА



Аллегро



Ласточка



Сапсан

КТО ВОДИТ ЭТИ МОЩНЫЕ ПОЕЗДА?

Одна из главных профессий на железнодорожном транспорте – это **машинист**. Слово «машинист» означает: «машинный мастер». Много должен знать и уметь машинист. Он ведет локомотив, следит за дорогой, дает распоряжения помощнику.



ПРОВОДНИК ПАССАЖИРСКОГО ПОЕЗДА



- ▣ Это хозяин пассажирского вагона. Он встречает нас на перроне перед входом в вагон, проверяет билет, документы. И от того, как он выполняет свои обязанности, зависит наше настроение в пути.
- Проводник отвечает за каждого пассажира в вагоне. Он получает на сохранность проездной билет.
- Каждый проводник – это представитель железной дороги. Поэтому он понимает сигналы светофоров, знает язык путевых знаков.
- Рабочее место проводника – весь вагон. В нем он поддерживает порядок, следит за работой отопления, радио, исправностью освещения. Но главная забота проводника – пассажиры. В его обязанности входит выдать пассажирам белье, нагреть титан, принести чай, кофе, печенье.



ДЕТСКАЯ ЖЕЛЕЗНАЯ ДОРОГА

Это настоящая железная дорога, по которой ходят настоящие поезда. Пусть они не такие большие, как на обычной дороге, а узкоколейные. Но они самые настоящие. Обычно ДЖД представляет собой изолированный участок узкоколейной железной дороги длиной в несколько километров без выхода на общую сеть железных дорог. "А почему же она – детская?", – спросите вы. Да потому, что всем хозяйством управляют сами дети. Машинисты тепловоза, дежурные по станции, проводники вагонов, стрелочники – школьники. Всю зиму дети изучают азы железнодорожных специальностей, проходят теоретические курсы. А потом, сдав соответствующие экзамены, под руководством квалифицированных взрослых инструкторов закрепляют полученные знания на практике. Одна из важнейших задач ДЖД – привить интерес подрастающего поколения к железной дороге, с тем, чтобы выпускники ДЖД по окончании школы уже осознанно выбрали профессию.



ЗАГАДКИ

**Железные избушки
Прицеплены друг к
дружке.
Одна из них с трубой
Везет всех за собой.
(локомотив и вагоны)**

**Я вошел в зеленый
дом, Но недолго
пробыл в нем.
Оказался этот дом
Быстро в городе другом.
(пассажирский поезд)**

**Мимо рощи, мимо яра,
Мчит без дыма,
мчит без пара
Паровоза сестричка
... Кто такая? ...
(электричка)**

**Знак ребят предупреждает,
От несчастья ограждает:
"Переезд! Во всю гляди!
За шлагбаумом следи".
(Железнодорожный переезд со
шлагбаумом)**

**Три глаза - три приказа,
Красный - самый опасный.
(светофор)**

**Я в любое время года
И в любую непогоду
Очень часто, в час любой
Провезу вас под землей
(поезд метро)**



***Знайка, поехали быстрее
путешествовать на поезде!***



**НЕ НАДО
ТОРОПИТЬСЯ!!!
Железная дорога – зона
повышенной опасности!!!
Необходимо сначала узнать
правила поведения
на железной дороге.**



**ДАВАЙ ПОСМОТРИМ КАК ВЕДУТ СЕБЯ
МУЛЬТГЕРОИ НА ЖЕЛЕЗНОЙ ДОРОГЕ**

Эпизод из м/ф «Простоквашино»



Правило № 1:

**НАХОДИТЬСЯ НА ОБЪЕКТАХ ЖЕЛЕЗНОДОРОЖНОГО
ТРАНСПОРТА ТОЛЬКО В СОПРОВОЖДЕНИИ ВЗРОСЛЫХ**



ПРАВИЛО № 2:

**ЗАПРЕЩАЕТСЯ ВЫСОВЫВАТЬСЯ ИЗ ОКНА ПОЕЗДА
(ЭЛЕКТРОПОЕЗДА)**



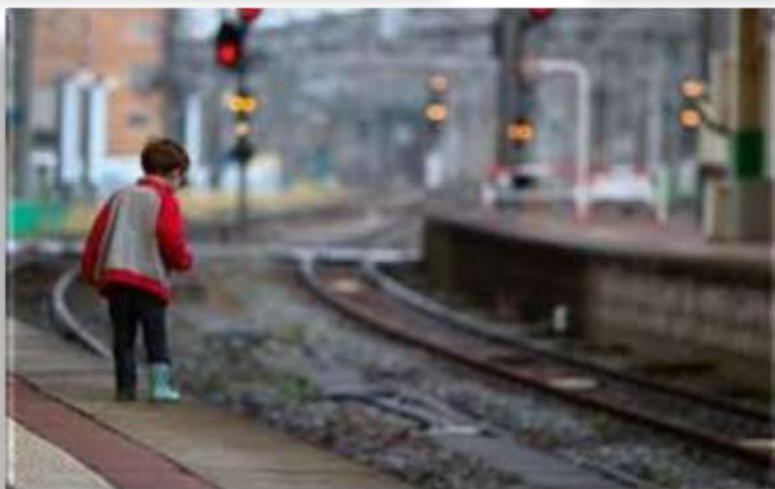
Правило № 3:
ЗАПРЕЩАЕТСЯ УСТРАИВАТЬ
ПОДВИЖНЫЕ ИГРЫ

Правило № 4:
НЕЛЬЗЯ ПРИСЛОНЯТЬСЯ
К ДВЕРЯМ В ЭЛЕКТРОПОЕЗДЕ

Правило № 5:
НЕОБХОДИМО ПРОИЗВОДИТЬ ПОСАДКУ В ВАГОН И
ВЫСАЖИВАТЬСЯ ИЗ ВАГОНА ТОЛЬКО ПРИ ПОЛНОЙ
ОСТАНОВКЕ ПОЕЗДА



ЧТО МОЖЕТ СЛУЧИТЬСЯ С ЛЮДЬМИ, КОТОРЫЕ НАРУШАЮТ ПРАВИЛА ПОВЕДЕНИЯ НА ЖЕЛЕЗНОЙ ДОРОГЕ?





Незнайка, ты запомнил ПРАВИЛА поведения на железной дороге? Теперь можно отправляться в путешествие.

